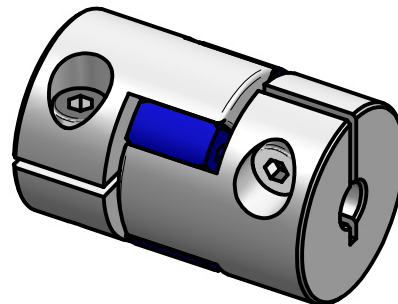


Technische Daten:

- Nennmoment: 0,7 Nm
- Torsionssteife: 0,003 Nm/arcmin
- Massenträgheitsmoment: $0,16 \cdot 10^{-6} \text{ kgm}^2$
- max. axialer Wellenversatz: 0,6 mm
- max. lateraler Wellenversatz: 0,15 mm
- Betriebstemperaturbereich: -20° bis $+70^\circ\text{C}$
- zulässige Betriebsdrehzahl: max. 11.000 Upm
- D1/2 min/max $\phi 3 / \phi 5 \text{ mm}$
- Masse: ca. 7 g



Werkstoffausführung:

- Naben: Aluminium
- Kreuzschieber: Polyurethan, B (80-Sh-A (blau))

					Werkstoffbezeichnung	Werkstoffnummer	Maßstab
					-	-	5:1
					Rohteil-/Vorteilnummer	Gewicht	
					-	- kg	
					Miniatur Elastomerkupplung MJT-C 14 B		
					MB - 114 15479		
					Ersatz für - ersetzt durch -		
Passung	Abmaß	gez.	15.10.15	Be	Benennung		
DIN ISO 13715	DIN ISO 2768-mK	Datum	Name	Format A4			
$-0,4$	0,5 ... 6 $\pm 0,1$			Artikelnummer			
$+0,8$	6 ... 30 $\pm 0,2$	D-63839-Kleinwallstadt		Ersatz für			
	30 ... 120 $\pm 0,3$			-			
	120 ... 315 $\pm 0,5$			ersetzt durch			
	315 ... 1000 $\pm 0,8$			-			